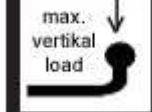


BOSSTOW[®] bars

**Code**EUROPE
tested
94/20/EC**Type Nr.****max.
D-Wert**Produced: GALIA SLOVAKIA s.r.o., Vlachy1 42,
SK- 032 13 Vlachy EuropeMercedes Sprinter Pritsche
VW Crafter Pritsche
2006-

M1195

e27*94/20*0462*00

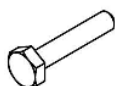
M119

3500

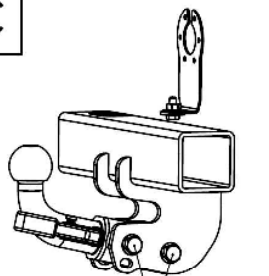
150

20,2

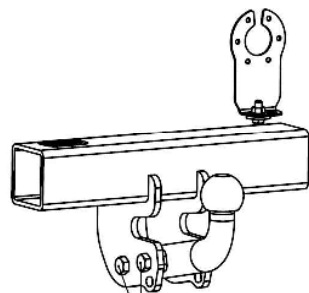
Seite/ Page 1 / 2

M8x20 - 1ks
M12x100 - 8ks
M12x70 - 2ks (A)
M12x90 - 2ks (I)
M12x19 - 4ks (C)M8 - 1ks
M12 - 10ks (A, I)
M12 - 8ks (C)PP8 - 1ks
PP12 - 10ks (A, I)
PP12 - 12ks (C)

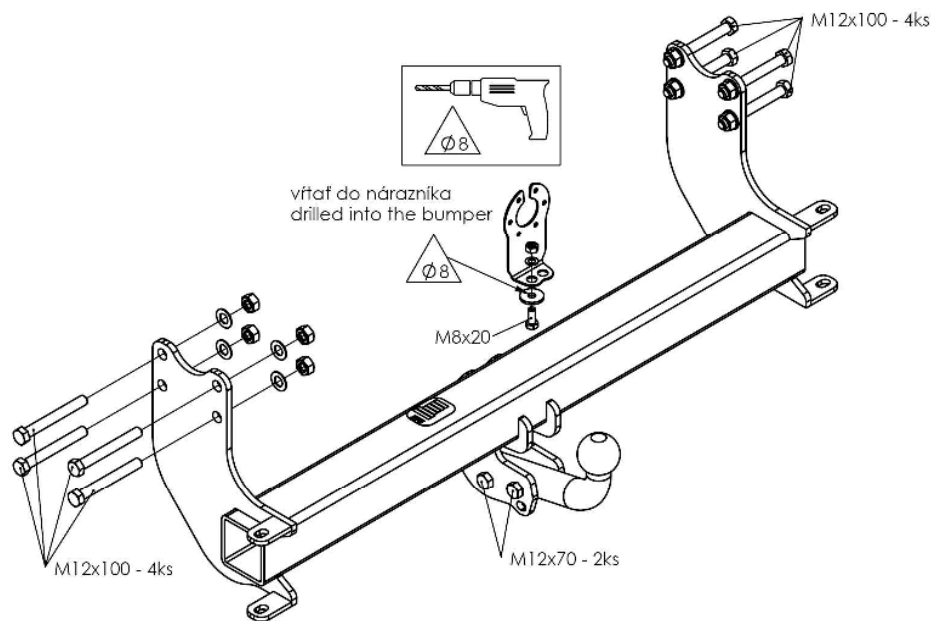
P8 - 1ks

C

M12x19 - 4ks



M12x90 - 2ks

vřtaf do nárazníka
drilled into the bumper

∅8

M8x20

M12x100 - 4ks

M12x100 - 4ks

M12x70 - 2ks

AIC 250 12 1

ADrehmomentangaben Torque settings
(8.8)

Nuts/ Bolts Schrauben/Muttern	Spanner Drehmoment
M8	25 Nm
M10	55Nm
M12	85 Nm
M14	135 Nm
M16	195 Nm

BOSSTOW[®]
bars**Code**EUROPE
tested
94/20/EC**Type Nr.**

max.

max.
vertikal
loadmax.
D-WertProduced: GALIA SLOVAKIA s.r.o., Vlachy1 42,
SK- 032 13 Vlachy EuropeMercedes Sprinter Pritsche
VW Crafter Pritsche
2006-

M1195

e27*94/20*0462*00

M119

3500

150

20,2

Seite/ Page 2 / 2

Deutsch

- Lesen Sie die Montageanleitung und Übersicht komplett durch. Die Montage ist fachgerecht durchzuführen. Bei Fragen kontaktieren Sie bitte den Lieferanten.
- Demontieren sie die Stoßstange und den Innenträger (dieser wird nicht mehr benötigt).
- Befestigen sie Anhängerkupplung mit den Schrauben M12x100, Unterlegscheiben und Muttern am Fahrzeug. Bohren sie ein 8mm-Loch für Steckdosenplatte in die Stoßstange.
- Richten sie die Anhängerkupplung aus und ziehen sie alle Schrauben gemäß Drehmomenttabelle fest.
- Befestigen sie die Steckdosenplatte an der Stoßstange.
- Befestigen sie die Stoßstange wieder am Fahrzeug.
- Montieren sie den Kugelhalbs und die Steckdosenplatte und ziehen sie die Schrauben fest.
- Diese Montageanleitung ist für das feststehende und das abnehmbare System gültig.
- Alle Schrauben sind nach jeweils 1000 km oder spätestens 6 Monaten zu überprüfen und ggf. fachgerecht nachzuziehen. Nach der Montage ist ein Korrosionsschutz auf der Anhängerkupplung aufzubringen- dieser ist laufend zu prüfen und ggf. zu erneuern, um Korrosion zu vermeiden.
- Je nach Ausstattungsvariante und Baujahr kann ein Ausschnitt des Stoßfängers zur Nachrüstung erforderlich sein.
- Von uns gemachte Angaben zum Ausschnitt des Stoßfängers sind nur eine unverbindliche Hilfestellung. Ein Ausschnitt ist, soweit erforderlich, fachgerecht im Zuge der Montage vorzunehmen.
- Diese Anhängerkupplung ist im Regelfall eintragungsfrei- und verfügt über die auf Grundlage der § 19 Abs. 3 StVZO EG- Typgenehmigung (siehe Prüfnummer europe tested).
- Die Montageanleitung ist im Fahrzeug mitzuführen.

english

- Fitting instructions:
- Remove the bumper and the support of the bumper (you will not need them any more).
- Install the tow-bar in the picture. Drill a hole in the bumper Ø8. Fix the socket plate to the bumper.
- Reinstall the bumper for tow-bar. Torque the screw connections as shown in the table.
- Make sure the screw connections of the linkage ball (holder of the linkage ball) are tightened to the torque shown in the table.

