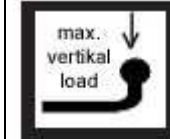
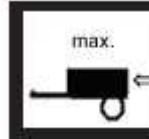


BOSSTOW® bars**Code**EUROPE
tested
94/20/EC**Type Nr.****max.
D-Wert**Produced: GALIA SLOVAKIA s.r.o., Vlachy 1 42,
SK- 032 13 Vlachy Europe**Hyundai Matrix (FC)**
2001-2009
Hyundai Matrix
2009-

H0436

e27*94/20*0341*00

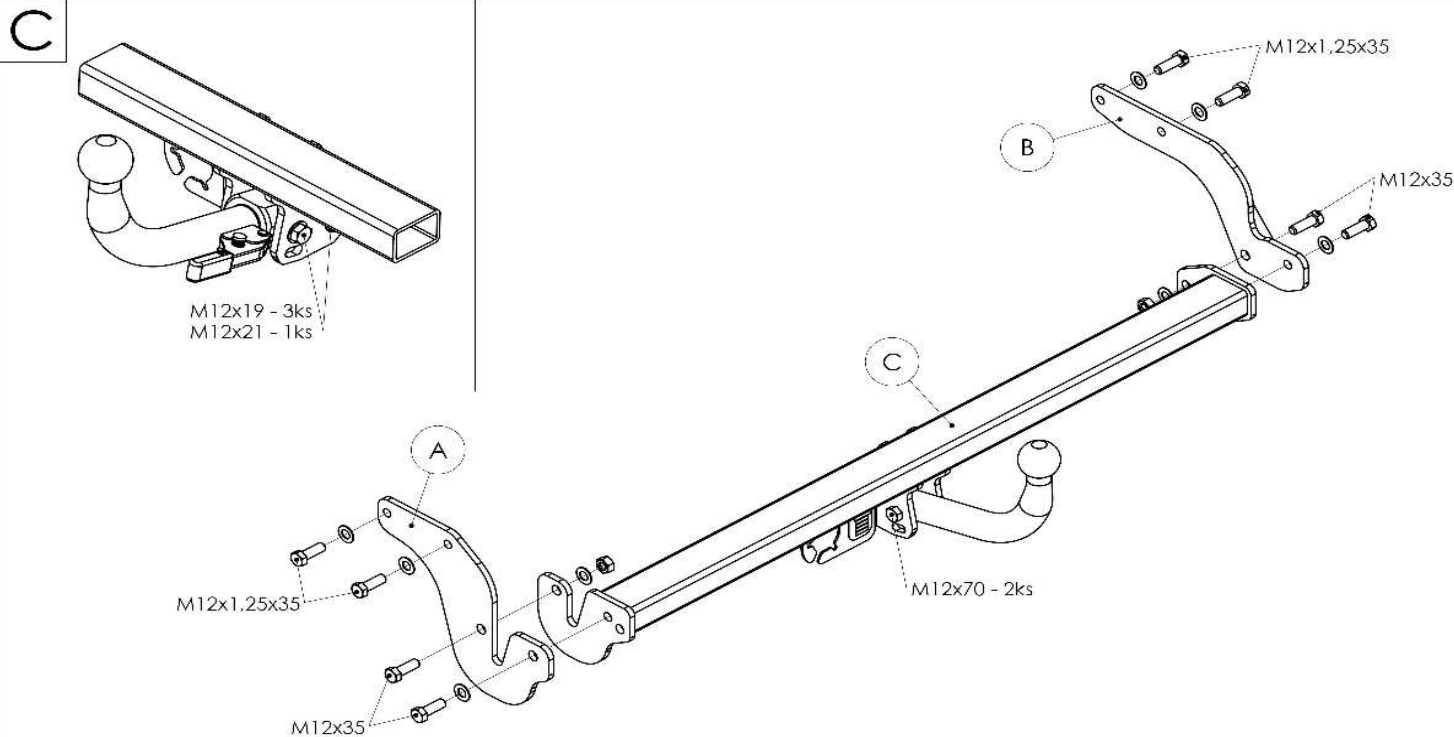
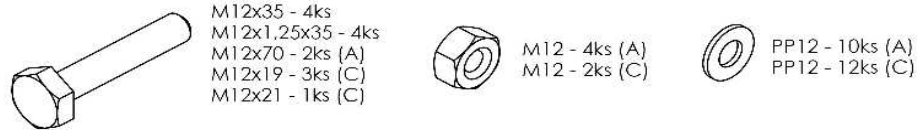
H043

1400

52

7,32



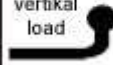
Seite/ Page 1 / 2



HYUNDAI MATRIX - H0431AC - 16.4.2009

ADrehmomentangaben Torque settings
(8.8)

Nuts/ Bolts Schrauben/Muttern	Spanner Drehmoment
M8	25 Nm
M10	55Nm
M12	85 Nm
M14	135 Nm
M16	195 Nm

BOSSTOW [®] bars		Code	EUROPE tested 94/20/EC	Type Nr.	max. 	max. vertikal load 	max. D-Wert
Produced: GALIA SLOVAKIA s.r.o., Vlachy1 42, SK- 032 13 Vlachy Europe	Hyundai Matrix (FC) 2001-2009 Hyundai Matrix 2009-	H0436	e27*94/20*0341*00	H043	1400	52	7,32

Deutsch

- Lesen Sie die Montageanleitung und Übersicht komplett durch. Die Montage ist fachgerecht durchzuführen. Bei Fragen kontaktieren Sie bitte den Lieferanten.
- Demontieren sie die Stoßstange.
- Entfernen sie die beiden unteren Halter des Innenstoßfängers.
- Lösen sie den Auspuff auf der rechten Seite aus den letzten Haltegummis.
- Befestigen sie die Teile A und B am Fahrzeugrahmen.
- Befestigen sie das Teil C an den Teilen A und B.
- Ziehen sie alle Schrauben gemäß Drehmomenttabelle fest.
- Montieren sie die Stoßstange wieder am Fahrzeug.
- Montieren sie den Kugelhals und die Steckdosenplatte und ziehen sie die Schrauben fest.
- Diese Montageanleitung ist für das feststehende und das abnehmbare System gültig.
- Alle Schrauben sind nach jeweils 1000 km oder spätestens 6 Monaten zu überprüfen und ggf. fachgerecht nachzuziehen. Nach der Montage ist ein Korrosionsschutz auf der Anhängerkupplung aufzubringen- dieser ist laufend zu prüfen und ggf. zu erneuern, um Korrosion zu vermeiden.
- Je nach Ausstattungsvariante und Baujahr kann ein Ausschnitt des Stoßfängers zur Nachrüstung erforderlich sein.
- Von uns gemachte Angaben zum Ausschnitt des Stoßfängers sind nur eine unverbindliche Hilfestellung. Ein Ausschnitt ist, soweit erforderlich, fachgerecht im Zuge der Montage vorzunehmen.
- Diese Anhängerkupplung ist im Regelfall eintragungsfrei- und verfügt über die auf Grundlage der § 19 Abs. 3 StVZO EG- Typgenehmigung (siehe Prüfnummer europe tested).
- Die Montageanleitung ist im Fahrzeug mitzuführen.

english

Fitting Instructions:

- Remove the rear bumper. Remove two lower holders of the reinforcement of the bumper.
- Release the rubber exhaust hangers on the right side.
- Install the tow-bar in parts as shown in the picture. First, screw the A and B side consoles freely and the C frame. Put the tow-bar to an appropriate position with regard its free fit and tighten the screw connections to the torque shown in the table.
- Remove the linkage ball.
- Reassemble the rear plastic bumper.
- Reassemble all removed parts.
- Install the linkage ball. Make sure the screws of the linkage ball (holder of the linkage ball) are tightened to the torque shown in the table.

